

VISIONTECH ES UNA INDUSTRIA BRASILEÑA FABRICANTE DE PRODUCTOS OFTALMOLÓGICOS.
ACTÚA DESDE 1990 CON CERTIFICACIONES ISO 9001, ISO 13485, Y BUENAS PRÁCTICAS DE
FABRICACIÓN ANVISA.

Lentech

T e c n o l o g í a V i s u a l



Visiontech®

su mejor visión

Lentech
T e c n o l o g í a V i s u a l

Distribuidor Exclusivo

cornealring

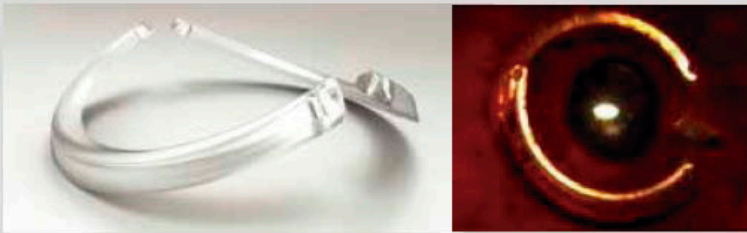
ANVISA 10220640005

EL CORNEALRING 300

Hay en el mercado una grande variación de modelos de segmentos de anillos corneanos. Ellos pueden variar en cuanto al diámetro (zona óptica), longitud de arco, espesura, ancho de la base y hasta la coloración. Ahora, ¿piense en cómo programar la mejor estrategia quirúrgica para su paciente utilizando todas las variables? Serán centenas de combinaciones posibles.

Tenga la planificación quirúrgica simplificada con excelentes resultados utilizando el anillo de 300°, sumados a los beneficios indicados a continuación.

MEJOR POSICIÓN DEL ANILLO



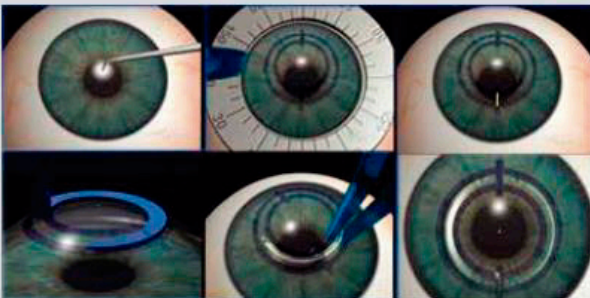
Evita la superposición de segmentos, la colocación de segmentos descentralizados, la colocación de segmentos muy distantes o mismo muy próximos uno del otro.

TODO EL IMPLANTE EN EL MISMO PLAN

El implante de dos segmentos no asegura que permanecerán en el mismo plan, es decir, las puntas de los segmentos pueden quedarse por encima de la parte mediana. El implante del Cornealring 300° ofrece la certeza de que lo mismo permanecerá todo en el mismo plan.



DIFERENCIA TÉCNICA EN LA CIRUGÍA



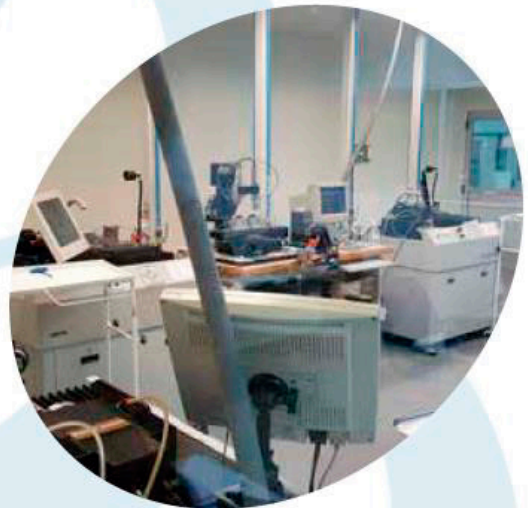
Para la técnica actual, se recomienda la utilización de los nuevos tunelizadores de 380° (al contrario de los tunelizadores convencionales de 270°) para que el túnel permanezca todo en el mismo nivel. Se sugiere que se realice una incisión un poco mayor (1,5 mm) una vez que el tunelizador tracciona más la córnea al final de su trayectoria. La tunelización realizada con láser de femtosegundo también se aplica.



Surgimos con la misión de ser una empresa admirada por la comunidad, reuniendo atributos que amplíen nuestra competitividad para la clase mundial, apoyado en un propósito de ser su mejor visión. Siempre. A lo largo de 27 años de actuación, empleamos nuestra energía en todos los retos, con el coraje de quien no mide esfuerzos para reinventarse a cada nuevo ciclo. Somos así. El compromiso con nuestro propósito nos ha traído hasta aquí y nos conducirá al futuro.

UNA INDUSTRIA BRASILEÑA

Una industria brasileña fabricante de productos oftalmológicos, orientada por los más rigurosos procesos de producción, lo que asegura los niveles de calidad y confianza en nuestros productos. Tener nuestro polo industrial posibilita tener control sobre cualquier etapa de la cadena de producción, desde el insumo hacia el producto final, permitiéndonos la completa autonomía de decisión con respecto a los procesos de fabricación, mantenimiento, reposiciones y cambios, haciendo más ágiles y sin burocracia nuestras relaciones.



CONTROL DE LOS PROCESOS

En un mercado de alta volatilidad y actualizaciones constantes, mantener bajo control el proceso productivo a todo tiempo agrega a los productos un diferencial competitivo que representa en la práctica:

- Productos alineados con la tecnología actual;
- Control total de los plazos de fabricación y validez;
- Estoque de intensa renovación;
- Pruebas cualitativas por muestreo sin interrupción;
- Plan efectivo de gestión de riesgo.



cornealring

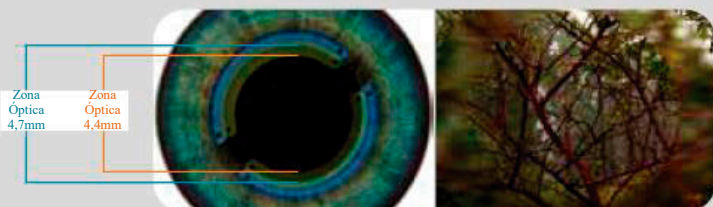
VENTAJAS

EVITA LA ACUMULACIÓN DE DEPÓSITOS BLANQUECINOS



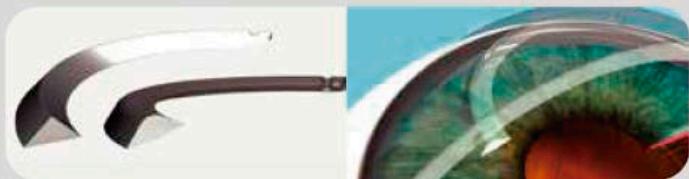
Diferente de los segmentos triangulares convencionales, el Cornealring fue desarrollado para que su diseño pudiera encajarse perfectamente en la curvatura natural de la córnea. Los bordes internos de los segmentos de base llana evitan la apertura de espacios vacíos entre las lamelas estromales, impidiendo el surgimiento de depósitos blanquecinos.

MENOR GLARE



El Cornealring posee un diámetro interno de 4,7mm, superior a los 4,4mm de los segmentos triangulares tradicionales (7% de aumento). Así, las quejas de glare se hacen menos frecuentes, especialmente por la noche, cuando la pupila se queda más dilatada.

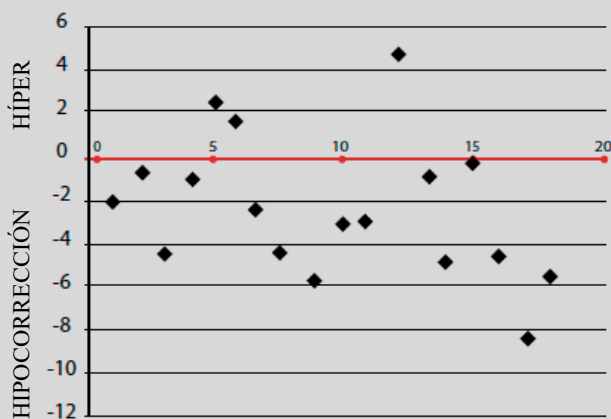
FORMATO ANATÓMICO (NO TRIANGULAR)



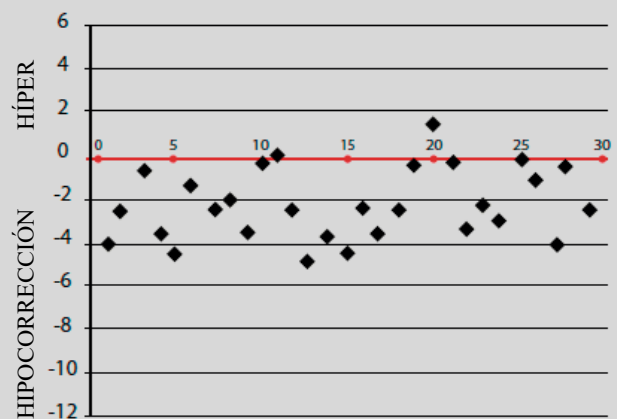
Desarrollado para corregir los "espacios vacíos" generados por los implantes de los anillos convencionales, proporcionando mejor adaptación y encaje del segmento de córnea. Eso resulta en menor riesgo de desepitelización y mayor confort durante la adaptación de lentes de contacto.

PREVISIBILIDAD DEL POSTOPERATORIO

Estudios de análisis vectorial de la corrección del astigmatismo obtenido con el uso del segmento de anillo corneano de 300 grados de arco en ojos con queratocono, presentados en congresos, indican que los resultados obtenidos con el segmento de 300° de arco presentan menor dispersión y mayor reproductibilidad de la corrección del astigmatismo.



Corrección Vectorial del Astigmatismo
– 2 segmentos 155°

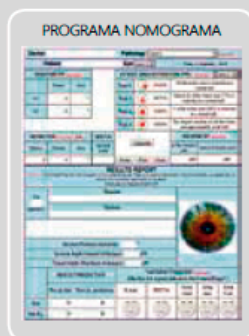


Corrección Vectorial del Astigmatismo
– 1 segmento 300°

Gráficos de análisis vectorial con la dispersión de los resultados obtenidos en los 2 grupos con respecto a la capacidad de corrección del astigmatismo queratométrico con diferentes segmentos de anillo. Se observa la menor ocurrencia de híper e hipocorrecciones en el grupo que recibió 1 segmento de 300° de arco.

NOMOGRAMA ACTUALIZADO

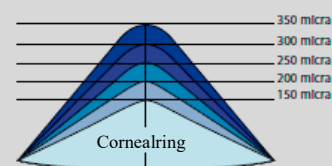
Desarrollamos un software que es siempre actualizado para facilitar la elección adecuada de los segmentos, ante las características específicas del ojo que será operado. Se consideran: queratometría simulada ofrecida por el mapa topográfico; refracción; distribución del área ectásica; patología generadora de la irregularidad corneana.
www.cornealring.com



LONGITUD DE ARCO



- 90° / 120° corrección de astigmatismo con menor alteración del esférico
- 155° corrección de astigmatismo
- 220° astigmatismo por abajo de 1,5D
- 300° astigmatismo por encima de 1,5D



cornealring

ANVISA 10220640005

UNA NUEVA GENERACIÓN DE SEGMENTOS CORNEANOS

- Formato anatómico (no triangular)
- Previsibilidad de postoperatorio
- Menor Glare
- Preserva la integridad corneana

Características Técnicas

Nombre:	Anillo Corneano
Material:	PMMA
Cinco arcos disponibles:	90°, 120°, 155°, 220° y 300°
Cinco espesuras disponibles:	150µm, 200µm, 250µm, 300µm y 350µm
Agujero para manipulación:	0,20mm en cada extremidad

Oficina Principal: Centro Empresarial Las Americas. Calle 77B No. 57-141 Of. 1008

P.B.X (57) (5) 36090 26 Fax: Ext 104 Barranquilla, Colombia

Oficina Bogotá: Edificio parque 84 Calle 84 No. 18 - 38 Of. 604 A

P.B.X: (57) (1) 623 36 94 Fax: Ext 104 Bogota, Colombia

• Teléfonos: 31 3084.3081 | 0800.940.1625

• Av. Regent, n° 555, Alphaville Lagoa dos Ingleses, CEP 34.018-000, Minas Gerais | Brasil

Lentech
T e c n o l o g í a V i s u a l

VISIONTECH QUALITY
ASSURANCE SYSTEM
ISO 9001 · GMP · ISO 13485